

5月 ひまわり号

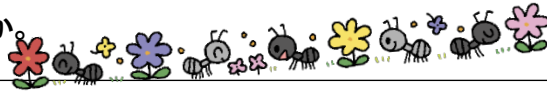


『春の自然の中で』

満開の桜でピンク色に染まっていた園庭は、あっという間に鮮やかな新緑へと変わり、春の輝く光りの中で子どもたちの幼稚園生活がゆっくりと広がっています。

毎日の遊びを通して発見を楽しみ、自分の知っていることを試し確かめながら知識や情報を重ねていく子どもたち。

「ダンゴムシは何を食べるのかなー」「お花をもみもみ、こんな色水できたよ」「クマバチのおしりにはチクンがないんだってさ、じゃささない?」「アリが虫を運んでるよ、女王アリに言われたのかな」楽しい会話があちらこちらから聞こえてきます。さて、今日はどんな発見があるのでしょうか。



ねらいと活動

赤組 ・園生活の中で、身の回りの簡単なことをしようとする。

- ・自分の好きな遊びを見つけ楽しむ。
- ・春の草花や虫などに興味を持ち自然に親しむ。

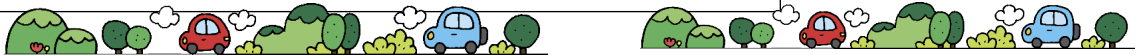
桃組 ・先生や友だちと触れ合い遊びながら、幼稚園生活を楽しむ。

- ・春の自然に触れながら、戸外で過ごす心地よさを友達と一緒に共有する。

- ・生活の流れや決まりがわかり、進んで身の回りの事をしようとする。

青組 ・年長ならではの活動に意欲的に参加して楽しむ。

- ・季節を楽しむ中で、植物や生き物への興味関心をひろげる。
- ・一日の流れを理解し行動する。
- ・友達と一緒に元気いっぱい好きな遊びを楽しむ。



日本スポーツ振興センターの災害保険は、保育中に起こった災害・事故などに対する保険となり転園された場合も全国どこでも更新されます。掛け金は幼稚園児が285円(幼稚園が65円負担) 保育園部分が365円(幼稚園が145円負担)となり 一人220円の掛け金となります。

負担金額は年額となり、5月集金とさせていただきます。在園児は、自動更新となりますので新入園児のみ同意書を願います。(遠足など園外活動も含まれます)



3日(金) 憲法記念日

4日(土) みどりの日

5日(日) 子どもの日

6日(月) 振替休日

10日(金) 青組リニア

センター見学

* 父母と先生の会

18日(土) 親子遠足

23日(木) お弁当デー

28日(火) 防災訓練

6月の主な予定

3日(月) 衣替え

5日(水) 内科検診

11日(火) 歯科検診

18日(火) 保育参観(赤)

19日(水) 保育参観(桃)

20日(木) 保育参観(青)

27日(木) お弁当デー



内科:武井クリニック

歯科:ファミリー歯科

事前に伺いたい事などがありましたらお知らせください

* 幼稚園での活動の様子を ひまわり幼稚園ホームページ『ひまちゃんブログ』にて配信し