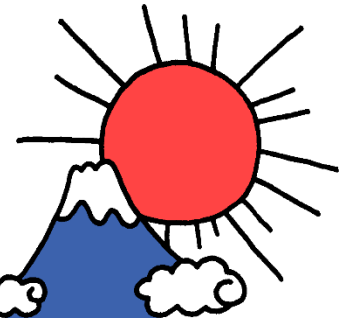




ひまわり号



新年を迎え、ご家族皆様にとりまして素晴らしい1年となりますよう
ご祈念申し上げます。

本年も職員一同どうぞよろしくお願い申し上げます。



1日(金)	2021年 元旦
4日(月)	預かり保育
5日(火)	預り保育
6日(水) ~ 8日(金)	自由登園 保育必要希望者
11日(月)	成人の日
12日(火)	3学期始業式
19日(火)	お餅つき

一日も早く安心した生活ができるよう心から願いながら、いよいよ3学期
がスタートします。

厳しい寒さの中ではありますが、冬の自然の中には子どもたちの興味をそ
そる現象が沢山あります。そして、何気ない遊びの広がりや深まりの先には
科学の世界への小さな入り口が待っています。

以前こんな言葉を耳にしました。

『素晴らしい科学者は、子どもたち自然の中で不思議と喜びを発見する
楽しさを知っている。』

さて、ひまわり幼稚園からどんな科学者が生まれるのでしょうか...

わらいと内容

- 赤組**
 - 生活リズムを取り戻し、寒い冬を健康に過ごす。
 - 友達と思いを交わしながら、一緒に遊ぶ楽しさを味わう。
 - 冬の寒さに触れながら季節の遊びを楽しむ。
- 桃組**
 - 友達とイメージを共有し、一緒に遊びを作っていく楽しさを感じる。
 - 冬の自然に興味を持ち、いろいろな不思議を体験する。
 - 遊びを通して、文字への興味を高める。
- 青組**
 - 自分の考えを伝えたり、友達の意見を聞いたりしながら自分た
ちで遊びを進めて行く。
 - 文字や数に興味を持ち、遊びに取り入れながら理解を深める。
 - 冬の自然現象に興味を持ち、色々な形でかかわり試してみる。

絵画・制作展について

12月23日(土)に予定しておりました
「絵画・制作展」の見学は、動画配信とさ
せていただきます。

子どもたちの1年間の
絵画制作の様子と成長を
ご覧ください。

2月上旬配信予定です。
どうぞお楽しみに。



こっこクラスの平井香織先生
がご結婚され

加賀美 香織 となりました。

これからもどうぞよろしく
お願いします。



・幼稚園山側駐車場からエントランスにか
けて、冬の間道が凍結し大変危険です。
歩いて登園の方、また車での方十分にお
気を付け下さい。

雪の日や雪が積もった翌日など、雪遊びを楽し
みたいと思います。

雪の中を転がったりしても大丈夫なようにお支度をお願
いします。

- ・スノーウエアー ・手袋 ・ブーツ又は長靴
- ・毛糸の帽子 など

ビニールの袋に名前を書きひとまとめにし、
濡れてしまったときの着替え
(ズボン・靴下・シャツ) も一緒に
入れて下さい。